

# PODSUMOWANIE ROKU 2022

Wydanie rozszerzone

## Rejestracje nowych samochodów w Polsce

GRUDZIEŃ 2022

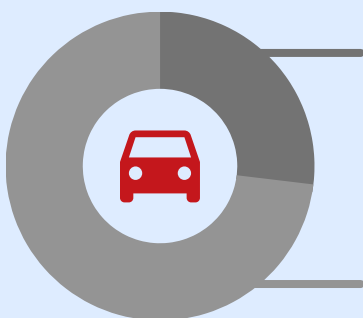
Grudniową edycję raportu, ostatnią za rok 2022, postanowiliśmy wzbogacić o dodatkowe informacje dotyczące zagregowanych w ostatnich 12 miesiącach danych rejestracyjnych. Poza standardowymi, comiesięcznymi danymi rejestracyjnymi, przygotowaliśmy wykresy stanowiące zobrazowanie comiesięcznych zmian w liczbie rejestrowanych pojazdów, ale również pokazujące jakie te zmiany miały odniesienie w skali "rok do roku". Jest to interesujący dodatek stanowiący uzupełnienie dotychczas publikowanych danych, pokazujący dynamikę naszej branży, ale także to że nie zawsze niskie wartości liczbowe muszą oznaczać pogorszenie wyników.

Jednocześnie pragniemy podziękować Państwu, wszystkim odbiorcom naszego raportu, za stałe uczestniczenie w życiu reprezentowanych przez nas organizacji rynku motoryzacyjnego oraz pozytywny odbiór naszych działań poparty rzeczowymi komentarzami.

ZDS  
PZPM

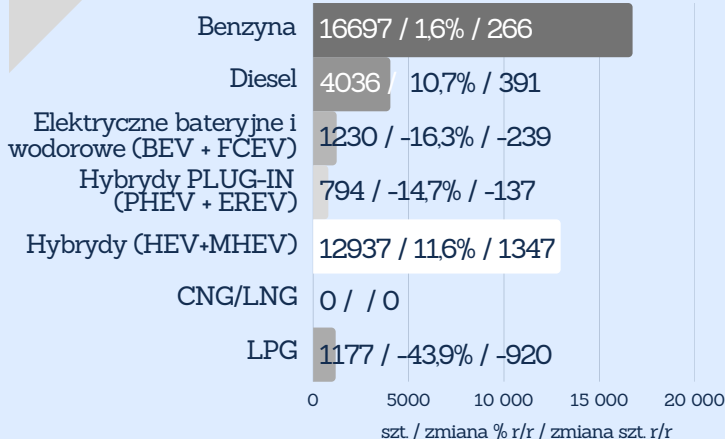
### Samochody osobowe

sztuki **36872**      zmiana % r/r **2,0**      zmiana szt r/r **709**

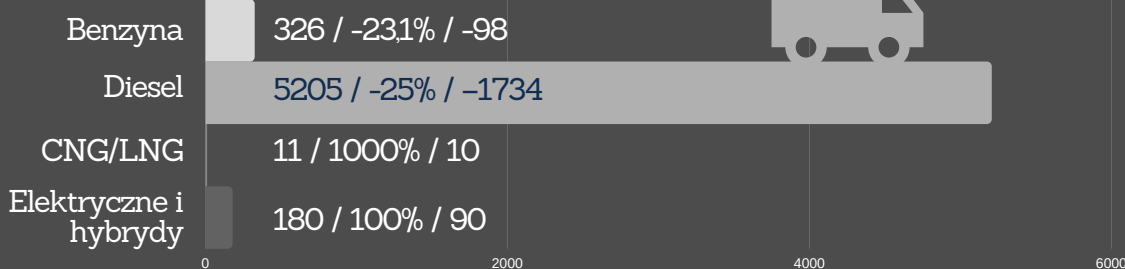


Sprzedaż dla odbiorców indywidualnych - 9924 szt.  
zmiana % r/r -0,5%  
zmiana szt. r/r -49

Sprzedaż na REGON - 26948 szt.  
zmiana % r/r 2,9%  
zmiana szt. r/r 758



### Samochody dostawcze do 3.5t



sztuki **5731**  
zmiana % r/r **-23,2%**  
zmiana szt r/r **-1727**

szt. / zmiana % r/r / zmiana szt. r/r

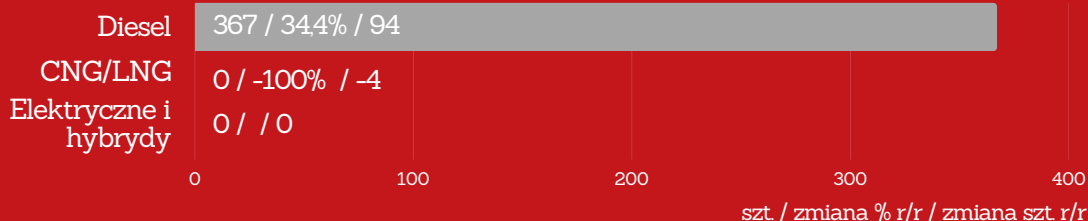


## Samochody ciężarowe 3.5 - 16t

sztuki  
**373**

zmiana % r/r  
**33,2%**

zmiana szt r/r  
**93**



sztuki  
**3042**

zmiana % r/r  
**-10,4%**

zmiana szt r/r  
**-352**

## Samochody ciężarowe 16t

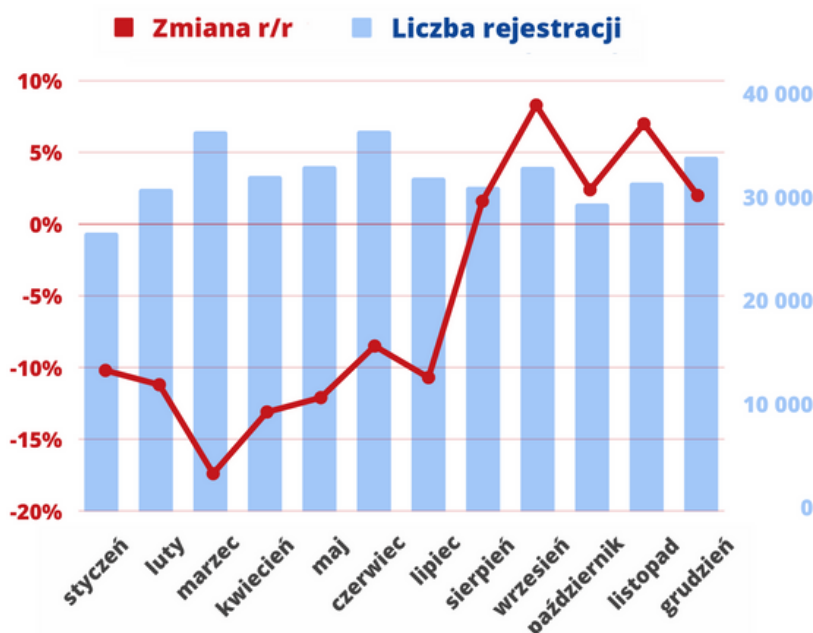


# Jak zmieniła się rok 2022?

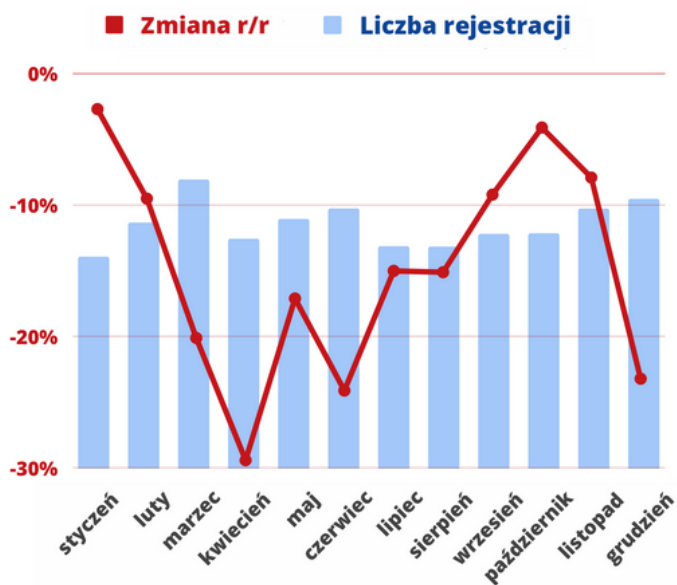
## PODSUMOWANIE DANYCH REJESTRACYJNYCH

### Samochody osobowe

**Łączna liczba rejestracji  
w 2022 roku - 419 749**



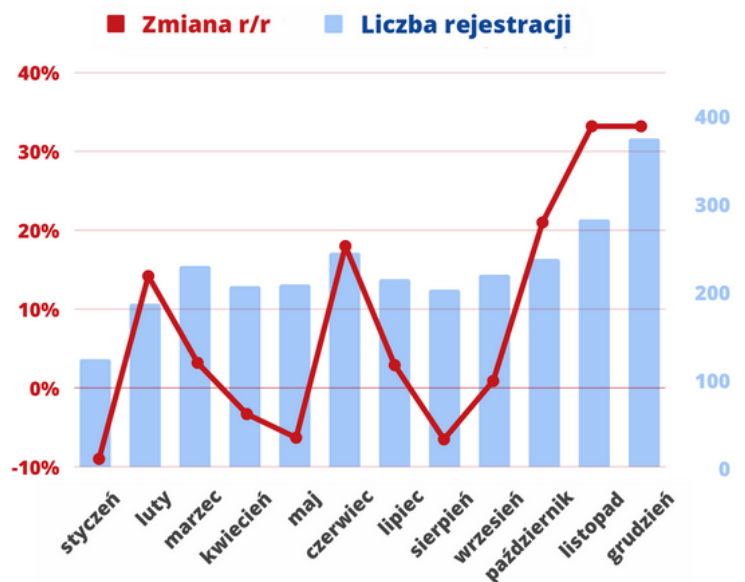
# Samochody dostawcze do 3.5t



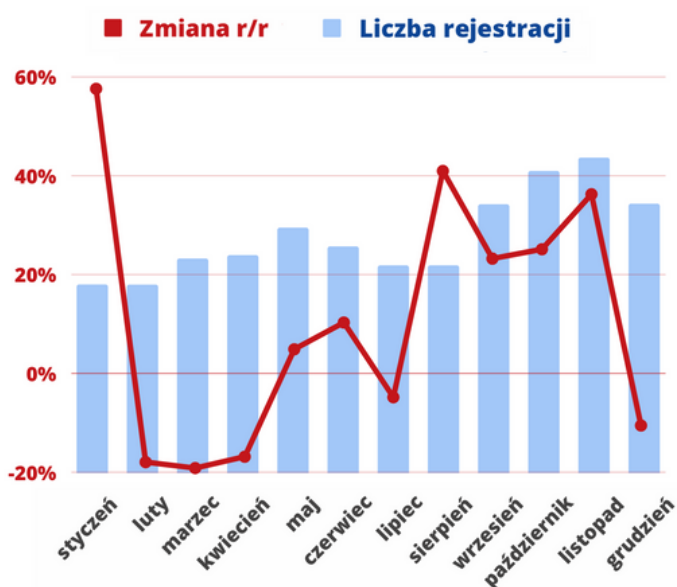
Łączna liczba rejestracji w 2022 roku - 62 238

# Samochody ciężarowe 3.5 - 16t

Łączna liczba rejestracji w 2022 roku - 2 711



# Samochody ciężarowe 16t



Łączna liczba rejestracji w 2022 roku - 32 161

## Rejestracje wybranych rodzajów nowych pojazdów styczeń - grudzień 2022 r.

	sztuki	zmiana % r/r	zmiana szt r/r
Osobowe	419749	-6%	-26898
Rejestracje na REGON (71% udz.)	298176	-9,9%	-32852
Rejestracje indywidualne (29% udz.)	121573	5,1%	5954
Dostawcze do 3,5T	62238	-15,8%	-11688
Ciężarowe 3,5-16T	2711	9,3%	231
Ciężarowe pow 16T	32161	6,6%	2002
Autobusy pow. 3,5T	1156	-14,7%	-200
Motocykle	23910	10,8%	2331
Motorowery	11414	-10,2%	-1296

Analizy przygotował PZPM na podstawie danych z CEP

## Komentarz ekspertów



### Paweł Tuzinek

Prezes Związku  
Dealerów  
Samochodów

Ten rok był dla nas wszystkich pewnym zaskoczeniem. Spodziewaliśmy się wprawdzie wyniku podobnego jak w zeszłym roku, jednak liczyliśmy na jego choćby minimalną poprawę. Tak jak w zeszłym roku głównym ograniczeniem były problemy z dostępnością półprzewodników oraz zastoje w produkcji, tak aktualnie dodatkowo mamy do czynienia z pogarszającymi się warunkami gospodarczymi. Bez wątpienia duży wpływ na rynek, ale przede wszystkim na nastroje konsumenckie miał wybuch konfliktu zbrojnego za naszą wschodnią granicą. Doskonale widać to na wykresach obrazujących liczbę rejestracji oraz ich zmianę w stosunku do danego okresu w roku ubiegłym - pierwszy kwartał to mocne spadki w porównaniu do roku 2021. Najbardziej zauważalne było to w przypadku pojazdów ciężarowych. Dopiero druga połowa roku przyniosła poprawę wyników rejestracji, co może jednak po części wynikać również ze zjawiska jakim jest reeksport nowych pojazdów, który zasila bardziej chłonne, zachodnie rynki. Sam grudzień natomiast w przypadku samochodów osobowych pozostaje zgodnie z przewidywaniami w trendzie dążącym do wypłaszczenia wyniku, interesujący jest natomiast nagły spadek rejestracji pojazdów ciężarowych w stosunku do zeszłego roku. Najprawdopodobniej wynika to z dalszych braków elementów i materiałów niezbędnych w produkcji.



### Jakub Faryś

Prezes Polskiego  
Związku Przemysłu  
Motoryzacyjnego

Niestety, zgodnie z przewidywaniami rejestracje nowych samochodów osobowych w 2022 roku spadły o 6% w porównaniu z rokiem ubiegłym. Jeszcze gorszy wynik - bo prawie 16% spadek odnotował segment samochodów dostawczych. Jedynie pojazdy ciężarowe - powyżej 16t. zanotowały prawie 7% wzrost w stosunku do roku 2021. Są to wyniki zbliżone do trendów na rynku europejskim, gdzie rezultaty w poszczególnych kategoriach pojazdów są bardzo zbliżone do polskich. Ten obraz dopełniają trwający kryzys półprzewodnikowy, rosnące ceny surowców niezbędnych do produkcji pojazdów i koszty transportu. Jedyną grupą, która odnotowała wzrosty rejestracji są pojazdy nisko- i zeroemisyjne. Liczba nowych i używanych pojazdów bateryjnych i hybryd plug-in wzrosła prawie o 40%, a dostawczych i ciężarowych aż o 140%. To zrozumiałe, bo zarówno działania legislatorów w UE i w poszczególnych krajach jak też samych przedstawicieli branży są skupione na oferowaniu klientom pojazdów nisko- i zeroemisyjnych. O ile dość ryzykowne byłoby oczekiwanie, że w bieżącym roku rynek znacząco urośnie, o tyle z całą pewnością będzie rozwijał rynek pojazdów nisko- i zeroemisyjnych

